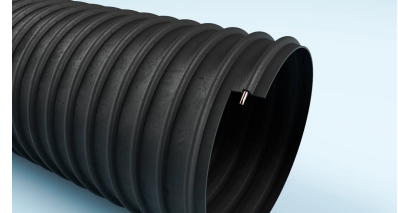


HØJTEMPERATUR

AIRDUC® TPE 363 (MD)

Sug- og tryksslange til varme og kolde gasser — TPE op til +150 °C, til granulattørrere



Sug- og tryksslange i termoplastisk elastomer (TPE), varmebestandig op til +125 °C kontinuerligt og peak +150 °C. Designet til transport af varme og kolde gasser, pulver, bulk-materialer og granulater. Ideel til granulattørrere, varmluftstørrere og generelle industrielle anvendelser hvor mellem-temperatur og fleksibilitet skal kombineres. Drift fra -40 °C, hvilket gør den anvendelig fra kølerum til varme procesinstallationer.

Medie: Gas, Støv

Temp: -40 °C til 125 °C

✓ Tilskæring efter mål

ANVENDELSESOMRÅDER

- Granulattørrere (op til +125 °C kontinuerligt)
- Varmluftstørrere
- UV- og IR-tørrere på offset-trykkemaskiner
- Konstruktionstørring
- Damp-soaking
- Filmbløsemaskiner

Tekniske specifikationer

Materiale	Termoplastisk elastomer (TPE), stiv PVC-spiral
Farve	Sort eller mørkegrå
Vægkonstruktion	Glat indre TPE-væg, stiv PVC-spiral
Spiralmateriale	rigid PVC
Transportmedie	Gas, Støv
Temperaturområde	-40 °C – 125 °C
Kortvarig peak	150 °C
Tilskæring efter mål	Ja
Producent-SKU	3630000

Standarder og overensstemmelse

REACH, RoHS

Dimensioner og bestilling

Slangen leveres i 25 standardstørrelser fra indre Ø 25.0 mm til 300.0 mm. Hver størrelse har sit eget artikelnummer. Standardrullelængde er typisk 10 m, og slangen kan tilskæres efter mål.

Indre Ø [mm]	Ydre Ø [mm]	Tryk DIN [bar]	Vakuums. [bar]	Bøjeradius [mm]	Maks. l. [m]	Vægt [kg/m]	Rulle [m]	Artikelnr.
25	33	0.93	0.195	21	15	0.2	-	36300250000
28	36	0.93	0.195	22	15	0.22	-	36300280000
30	38	0.93	0.195	23	15	0.23	-	36300300000
32	40	0.87	0.19	24	15	0.25	10	36300320000
38	46	0.74	0.175	27	15	0.29	10	36300380000
40	48	0.705	0.17	28	15	0.3	10	36300400000
45	53	0.63	0.16	31	15	0.34	-	36300450000
50.5	58.5	0.565	0.15	33	15	0.38	10	36300500000
55	63	0.475	0.115	36	15	0.42	-	36300550000
60	68	0.475	0.115	38	15	0.46	10	36300600000
64.5	72.5	0.44	0.1	41	15	0.49	10	36300650000
70	78	0.41	0.085	43	15	0.53	-	36300700000
75	83	0.38	0.08	46	15	0.56	-	36300750000
80	88	0.36	0.07	48	15	0.6	10	36300800000
90	98	0.32	0.065	53	15	0.67	10	36300900000
100	108	0.29	0.05	58	15	0.74	10	36301000000
110	118	0.26	0.045	63	15	0.82	-	36301100000
126.5	134.5	0.23	0.035	71	15	0.93	10	36301250000
130	138	0.22	0.035	73	15	0.96	-	36301300000
151.5	159.5	0.195	0.035	83	15	1.08	10	36301500000
160	168	0.16	0.025	91	15	1.13	-	36301600000
180	188	0.16	0.025	98	15	1.27	-	36301800000
202.3	210.3	0.145	0.025	108	15	1.7	10	36302000000
250	258	0.115	0.02	133	15	2.1	-	36302500000
300	308	-	-	185	10	2.51	-	36303000000

Felter uden værdi (—) er ikke specificeret i fabrikantens factsheet. Overtryk og undertryk er anbefalede arbejdsgrænser; produktet kan udsættes for højere belastning ved forespørgsel. Bøjeradius er målt langs slangens inderside.

Andre Particulair-microsites

Vi bygger specialiserede microsites til kritiske industrier. Hvert site har dybtgående produktdata, dokumentation og ekspertvejledning til netop den domæne det dækker.

particulair.eu/ex-vac ATEX- og ACD-støvsugere til eksplosionsfarlige zoner

particulair.eu/vace Mundstykker og tilbehør til kritiske miljøer

particulair.eu/life-science Støvsugere til pharma og cleanroom

particulair.eu/hardo Eksplosionsbeskyttet elektrisk Ex-udstyr

Kontakt og rådgivning

Particulair

Højtoften 12
2690 Karlslunde, Danmark
CVR: 34129894

Telefon: (+45) 70 23 12 03
E-mail: sales@particulair.com
Web: particulair.eu

Produktside: particulair.eu/flexcore/hojtemperatur/airduc-tpe-363-md/

SMARTER THINKING • BETTER WORKING

Dette datablad er genereret automatisk fra produktdata hos Particulair. Alle specifikationer er hentet fra fabrikantens factsheet og kan ændres uden varsel. Priser og tilgængelighed oplyses på forespørgsel.