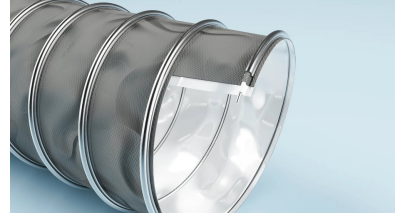
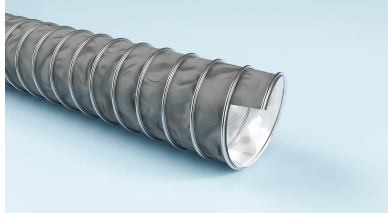


KEMIKALIEBESTANDIG

CP PTFE/GLASS-INOX 471

Dobbelt-lags clamp-profil PTFE/glas-INOX slange — anti-adhæsiv, op til +270 °C, kemisk bestandig



Højflexibel dobbelt-lags clamp-profil-slange med PTFE-foiring og glasfiber-armering, rustfri stål-clamp-profil. Anti-adhæsiv overflade og ekstremt kemisk bestandig — designet til krævende anvendelser i kemisk industri hvor mediet er aggressivt eller hvor adhæsion skal undgås. Drift op til +260 °C kontinuerligt og peak +270 °C. Komprimerbar 4:1.

Medie: Gas, Støv, Væske

Temp: 0 °C til 260 °C

✓ Tilskæring efter mål

ANVENDELSESOMRÅDER

- Aggressive kemiske dampe og medier
- Spray mist-udsugning
- Vapour return ved høj temperatur
- Air supply ved aggressivt miljø
- Pulver-håndtering hvor adhæsion skal undgås
- Generel ekstraktion i krævende kemisk industri

Tekniske specifikationer

Materiale	PTFE-foiring, glasfiber-armering, rustfri stål-clamp-profil
Farve	Grå (PTFE) med ekstern stål-clamp
Vægkonstruktion	Dobbelt-lag PTFE + glasfiber, ekstern INOX-clamp
Spiralmateriale	stainless steel (INOX)
Transportmedie	Gas, Støv, Væske
Temperaturområde	0 °C – 260 °C
Kortvarig peak	270 °C
Tilskæring efter mål	Ja
Producent-SKU	4710000

Standarder og overensstemmelse

REACH, RoHS

Dimensioner og bestilling

Slangen leveres i 28 standardstørrelser fra indre Ø 50.5 mm til 700.0 mm. Hver størrelse har sit eget artikelnummer. Standardrullelængde er typisk 10 m, og slangen kan tilskæres efter mål.

Indre Ø [mm]	Ydre Ø [mm]	Tryk DIN [bar]	Vakuums. [bar]	Bøjeradius [mm]	Maks. l. [m]	Vægt [kg/m]	Rulle [m]	Artikelnr.
50.5	62.5	0.41	0.3	18	20	0.56	6	47100500000
60	72	0.37	0.25	20	20	0.65	6	47100600000
63.5	76.5	0.355	0.23	22	20	0.69	6	47100650000
75.6	87.6	0.325	0.18	24	20	0.8	6	47100750000
80	92	0.315	0.16	24	20	0.85	6	47100800000
90	102	0.29	0.11	26	20	0.95	6	47100900000
101.5	113.5	0.195	0.1	28	20	0.8	3, 6	47101000000
110	122	0.185	0.085	30	20	0.86	3, 6	47101100000
120	132	0.175	0.075	32	20	0.93	3, 6	47101200000
126.5	138.5	0.17	0.07	34	20	0.98	3, 6	47101250000
130	142	0.165	0.06	34	20	1.01	3, 6	47101300000
140	152	0.16	0.05	36	20	1.08	3, 6	47101400000
151.5	163.5	0.11	0.04	38	20	0.85	3, 6	47101500000
160	172	0.105	0.035	40	20	0.9	3, 6	47101600000
170	182	0.1	0.03	42	20	0.95	3, 6	47101700000
180	192	0.095	0.03	44	20	1	3, 6	47101800000
202.3	214.3	0.09	0.025	48	20	1.12	3, 6	47102000000
215	227	0.085	0.02	52	20	1.19	3, 6	47102150000
250	262	0.065	0.02	58	20	1.38	3, 6	47102500000
254	266	0.065	0.02	60	20	1.4	3, 6	47102540000
300	312	0.055	0.01	68	20	1.65	3, 6	47103000000
305	317	0.055	0.01	69	15	1.68	3, 6	47103050000
315	327	0.055	0.01	71	15	1.73	3, 6	47103150000
320	332	0.045	0.01	75	20	1.76	-	47103200000
350	362	0.04	0.01	78	15	1.92	3, 6	47103500000
356	368	0.04	0.01	80	15	1.96	3, 6	47103560000
400	412	0.04	0.01	88	15	2.19	3, 6	47104000000
700	712	0.015	0.002	148	3	3.81	3	47107000000

Felter uden værdi (—) er ikke specificeret i fabrikantens factsheet. Overtryk og undertryk er anbefalede arbejdsgrænser; produktet kan udsættes for højere belastning ved forespørgsel. Bøjeradius er målt langs slangens inderside.

Andre Particulair-microsites

Vi bygger specialiserede microsites til kritiske industrier. Hvert site har dybtgående produktdata, dokumentation og ekspertvejledning til netop den domæne det dækker.

particulair.eu/ex-vac ATEX- og ACD-støvsugere til eksplosionsfarlige zoner

particulair.eu/vace Mundstykker og tilbehør til kritiske miljøer

particulair.eu/life-science Støvsugere til pharma og cleanroom

particulair.eu/hardo Eksplosionsbeskyttet elektrisk Ex-udstyr

Kontakt og rådgivning

Particulair

Højtoften 12
2690 Karlslunde, Danmark
CVR: 34129894

Telefon: (+45) 70 23 12 03
E-mail: sales@particulair.com
Web: particulair.eu

Produktside: particulair.eu/flexcore/kemiske/cp-ptfe-glass-inox-471/

SMARTER THINKING • BETTER WORKING

Dette datablad er genereret automatisk fra produktdata hos Particulair. Alle specifikationer er hentet fra fabrikantens factsheet og kan ændres uden varsel. Priser og tilgængelighed oplyses på forespørgsel.