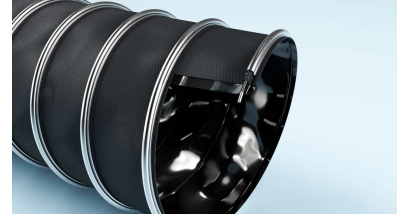
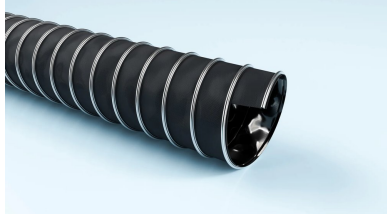


KEMIKALIEBESTANDIG · in accordance with ATEX 2014/34/EU (1999/92/EC) and German TRGS 727: aspiration of combustible dusts (Zone 22 inside), for use in zone 1 and 2 (gases), for use in Zone 0 (gases). Surface resistance PTFE film <math><10^6 \Omega</math>.

CP PTFE/HYP-INOX 472 EC

ATEX-godkendt PTFE/HYP-INOX clamp-slange — konduktiv, op til +170 °C, til eksplosionsfarlige zoner



EC-version af CP PTFE/HYP-INOX 472 — elektrisk konduktiv (PTFE-film med kulstof-tilsætning) og certificeret efter ATEX 2014/34/EU + TRGS 727. Drift fra -40 °C til +170 °C. Designet til kemisk industri og eksplosionsfarlige områder hvor moderat højtemperatur kombineres med ATEX-krav.

R: <math><10^6 \Omega</math>

ATEX: Zone 0/1/2 + 20/21/22

Medie: Gas, Støv, Væske

Temp: -40 °C til 170 °C

✓ Tilskæring efter mål

ANVENDELSESOMRÅDER

- Kemisk damp-udsugning (moderat temperatur)
- Spray mist-udsugning
- Vapour return
- Air supply ved kemisk-aggressivt miljø
- Pulver-håndtering hvor anti-adhæsion er nødvendig

Tekniske specifikationer

| | |
|-----------------------------|---|
| Materiale | PTFE-foiring, HYP-yderlag, rustfri stål-clamp-profil |
| Farve | Sort (konduktiv PTFE) med ekstern stål-clamp |
| Vægkonstruktion | Dobbelt-lag PTFE + HYP, ekstern INOX-clamp |
| Spiralmateriale | stainless steel (INOX) |
| Transportmedie | Gas, Støv, Væske |
| Temperaturområde | -40 °C – 170 °C |
| Kortvarig peak | 170 °C |
| Elektrisk modstand | $<10^6 \Omega$ |
| ATEX-mærkning | in accordance with ATEX 2014/34/EU (1999/92/EC) and German TRGS 727: aspiration of combustible dusts (Zone 22 inside), for use in zone 1 and 2 (gases), for use in Zone 0 (gases). Surface resistance PTFE film $<10^6 \Omega$. ATEX 2014/34/EU (1999/92/EC) + TRGS 727 |
| Tilskæring efter mål | Ja |
| Producent-SKU | 4721003 |

Standarder og overensstemmelse

ATEX 2014/34/EU, TRGS 727, REACH, RoHS

Dimensioner og bestilling

Slangen leveres i 32 standardstørrelser fra indre Ø 50.5 mm til 600.0 mm. Hver størrelse har sit eget artikelnummer. Standardrullelængde er typisk 10 m, og slangen kan tilskæres efter mål.

| Indre Ø [mm] | Ydre Ø [mm] | Tryk DIN [bar] | Vakuums. [bar] | Bøjeradius [mm] | Maks. l. [m] | Vægt [kg/m] | Rulle [m] | ArtikelNr. |
|--------------|-------------|----------------|----------------|-----------------|--------------|-------------|-----------|-------------|
| 50.5 | 62.5 | 0.41 | 0.3 | 18 | 20 | 0.7 | 6 | 47200501003 |
| 60 | 72 | 0.37 | 0.25 | 20 | 20 | 0.82 | 6 | 47200601003 |
| 64.5 | 76.5 | 0.355 | 0.23 | 22 | 20 | 0.88 | 6 | 47200651003 |
| 70 | 82 | 0.34 | 0.21 | 22 | 20 | 0.95 | 6 | 47200701003 |
| 75.6 | 87.6 | 0.325 | 0.18 | 24 | 20 | 1.02 | 6 | 47200751003 |
| 80 | 92 | 0.315 | 0.16 | 24 | 20 | 1.07 | 6 | 47200801003 |
| 90 | 102 | 0.29 | 0.11 | 26 | 20 | 1.2 | 6 | 47200901003 |
| 101.5 | 113.5 | 0.195 | 0.1 | 28 | 20 | 1.04 | 6 | 47201001003 |
| 110 | 122 | 0.185 | 0.085 | 30 | 20 | 1.13 | 3, 6 | 47201101003 |
| 115 | 127 | 0.18 | 0.08 | 32 | 20 | 1.18 | 3, 6 | 47201151003 |
| 120 | 132 | 0.175 | 0.075 | 32 | 20 | 1.22 | 3, 6 | 47201201003 |
| 126.5 | 138.5 | 0.17 | 0.07 | 34 | 20 | 1.29 | 3, 6 | 47201251003 |
| 130 | 142 | 0.165 | 0.06 | 34 | 20 | 1.32 | 3, 6 | 47201301003 |
| 140 | 152 | 0.16 | 0.05 | 36 | 20 | 1.42 | 3, 6 | 47201401003 |
| 151.5 | 163.5 | 0.11 | 0.04 | 38 | 20 | 1.18 | 3, 6 | 47201501003 |
| 160 | 172 | 0.105 | 0.035 | 40 | 20 | 1.24 | 3, 6 | 47201601003 |
| 170 | 182 | 0.1 | 0.035 | 42 | 20 | 1.31 | 3, 6 | 47201701003 |
| 180 | 192 | 0.095 | 0.03 | 44 | 20 | 1.39 | 3, 6 | 47201801003 |
| 202.3 | 214.3 | 0.09 | 0.025 | 48 | 20 | 1.56 | 3, 6 | 47202001003 |
| 225 | 237 | 0.085 | 0.02 | 54 | 20 | 1.73 | 3, 6 | 47202251003 |
| 250 | 262 | 0.065 | 0.02 | 58 | 20 | 1.91 | 3, 6 | 47202501003 |
| 254 | 266 | 0.065 | 0.02 | 59 | 20 | 1.94 | 3, 6 | 47202541003 |
| 300 | 312 | 0.055 | 0.01 | 68 | 20 | 2.29 | 3, 6 | 47203001003 |
| 315 | 327 | 0.055 | 0.01 | 71 | 15 | 2.4 | 3, 6 | 47203151003 |
| 350 | 362 | 0.04 | 0.01 | 78 | 15 | 2.66 | 3, 6 | 47203501003 |
| 356 | 368 | 0.04 | 0.01 | 79 | 15 | 2.7 | 3, 6 | 47203561003 |
| 400 | 412 | 0.04 | 0.01 | 88 | 15 | 3.03 | 3, 6 | 47204001003 |
| 405 | 417 | 0.038 | 0.08 | 90 | 10 | 3.07 | - | 47204051003 |
| 450 | 462 | 0.035 | 0.005 | 98 | 10 | 3.41 | 3, 6 | 47204501003 |
| 500 | 512 | 0.03 | 0.005 | 108 | 10 | 3.78 | 3, 6 | 47205001003 |
| 550 | 562 | 0.025 | 0.005 | 118 | 10 | 4.15 | - | 47205501003 |
| 600 | 612 | 0.02 | 0.005 | 128 | 6 | 4.53 | 3 | 47206001003 |

Felter uden værdi (—) er ikke specificeret i fabrikantens factsheet. Overtryk og undertryk er anbefalede arbejdsgrænser; produktet kan udsættes for højere belastning ved forespørgsel. Bøjeradius er målt langs slangens inderside.

Andre Particulair-microsites

Vi bygger specialiserede microsites til kritiske industrier. Hvert site har dybtgående produktdata, dokumentation og ekspertvejledning til netop den domæne det dækker.

particulair.eu/ex-vac ATEX- og ACD-støvsugere til eksplosionsfarlige zoner

particulair.eu/vace Mundstykker og tilbehør til kritiske miljøer

particulair.eu/life-science Støvsugere til pharma og cleanroom

particulair.eu/hardo Eksplosionsbeskyttet elektrisk Ex-udstyr

Kontakt og rådgivning

Particulair

Højtoften 12
2690 Karlslunde, Danmark
CVR: 34129894

Telefon: (+45) 70 23 12 03

E-mail: sales@particulair.com

Web: particulair.eu

Produktside: particulair.eu/flexcore/kemiske/cp-ptfe-hyp-inox-472-ec/

SMARTER THINKING • BETTER WORKING

Dette datablad er genereret automatisk fra produktdata hos Particulair. Alle specifikationer er hentet fra fabrikantens factsheet og kan ændres uden varsel. Priser og tilgængelighed oplyses på forespørgsel.