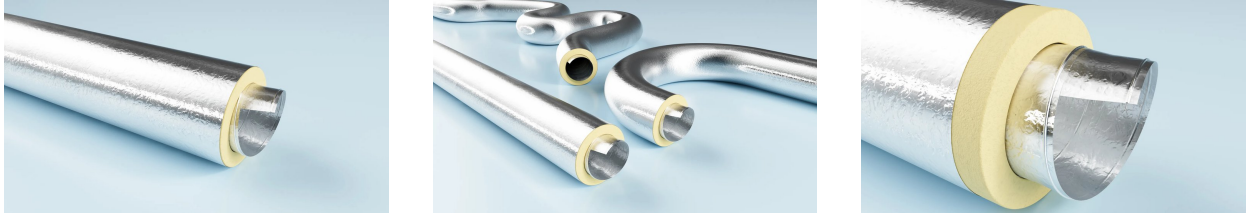


## BRANDHÆMMENDE

# ISODUC ALU-PES 368 SE

Forstærket ALU-PES-variant med ekstra spiral-tæthed



ISODUC ALU-PES 368 SE er den forstærkede variant af ALU-PES 368 med tættere spiralvikling, beregnet til højere fleksibilitetskrav og mere krævende boejnings-trækninger. Bevarer brandklassifikationen og højtemperatur-egenskaberne.

**Medie:** Gas

**Temp:** -30 °C til 140 °C

✓ Tilskæring efter mål

## ANVENDELSESOMRÅDER

- Tilførsel og fordeling af klimaluft i bygninger og fabrikker
- Udsugning af proces-, køke- og laboratorieluft
- Termisk isolering omkring varme medier op til 140 grader C (ALU-PES)
- Akustisk dæmpning ved ventilatorer og koleenheder
- Hurtig fleksibel forbindelse mellem komponenter i kompakte teknikrum
- Eftermontering hvor stor fleksibilitet og let vægt er en fordel
- Marine ventilation og maskinrumskoling

## Tekniske specifikationer

<b>Materiale</b>	Aluminium-polyester laminat (ALU-PES) med tættere spiralvikling
<b>Farve</b>	soelv
<b>Vægkonstruktion</b>	Laminat med fjedret staalspiral; SE-varianten har reduceret pitch
<b>Spiralmateriale</b>	Spring-steel wire
<b>Transportmedie</b>	Gas
<b>Temperaturområde</b>	-30 °C – 140 °C
<b>Kortvarig peak</b>	140 °C
<b>Tilskæring efter mål</b>	Ja
<b>Producent-SKU</b>	3683506

### Standarder og overensstemmelse

en-13501-1, RoHS, REACH

## Dimensioner og bestilling

Slangen leveres i 16 standardstørrelser fra indre Ø 76.0 mm til 610.0 mm. Hver størrelse har sit eget artikelnummer. Standardrullelængde er typisk 10 m, og slangen kan tilskæres efter mål.

Indre Ø [mm]	Bøjeradius [mm]	Maks. l. [m]	Artikelnr.
76	76	10	36800763507
82	82	10	36800823507
102	102	10	36801023507
127	127	10	36801273507
152	152	10	36801523507
160	160	10	36801603507
180	180	10	36801803507
203	203	10	36802033507
254	254	10	36802543507
305	305	10	36803053507
315	315	10	36803153507
356	356	10	36803563507
406	406	10	36804063507
457	457	10	36804573507
508	508	10	36805083507
610	610	10	36806103507

ISODUC-slanger er ventilations-/lavtryksprodukter; trykvaerdier rapporteres som maksimalt H<sub>2</sub>O-tryk i mmH<sub>2</sub>O, ikke som arbejdstryk i bar. Kompressibilitet og maksimum luft-hastighed er fastlagt af fabrikanten ved 20 grader C. Bend radius er maalt langs slangens inderside.

## Andre Particulair-microsites

---

Vi bygger specialiserede microsites til kritiske industrier. Hvert site har dybtgående produktdata, dokumentation og ekspertvejledning til netop den domæne det dækker.

[particulair.eu/ex-vac](https://particulair.eu/ex-vac) ATEX- og ACD-støvsugere til eksplosionsfarlige zoner

---

[particulair.eu/vace](https://particulair.eu/vace) Mundstykker og tilbehør til kritiske miljøer

---

[particulair.eu/life-science](https://particulair.eu/life-science) Støvsugere til pharma og cleanroom

---

[particulair.eu/hardo](https://particulair.eu/hardo) Eksplosionsbeskyttet elektrisk Ex-udstyr

## Kontakt og rådgivning

---

### Particulair

Højtoften 12  
2690 Karlslunde, Danmark  
CVR: 34129894

Telefon: (+45) 70 23 12 03  
E-mail: [sales@particulair.com](mailto:sales@particulair.com)  
Web: [particulair.eu](https://particulair.eu)

**Produktside:** [particulair.eu/flexcore/brandhaemmende/isoduc-alu-pes-368-se/](https://particulair.eu/flexcore/brandhaemmende/isoduc-alu-pes-368-se/)

---

### SMARTER THINKING • BETTER WORKING

Dette datablad er genereret automatisk fra produktdata hos Particulair. Alle specifikationer er hentet fra fabrikantens factsheet og kan ændres uden varsel. Priser og tilgængelighed oplyses på forespørgsel.